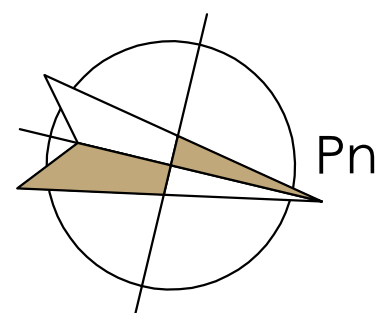
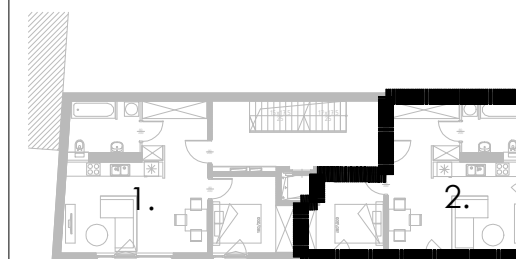


# Kielecka 5





JM KIELECKA Sp. z o.o.

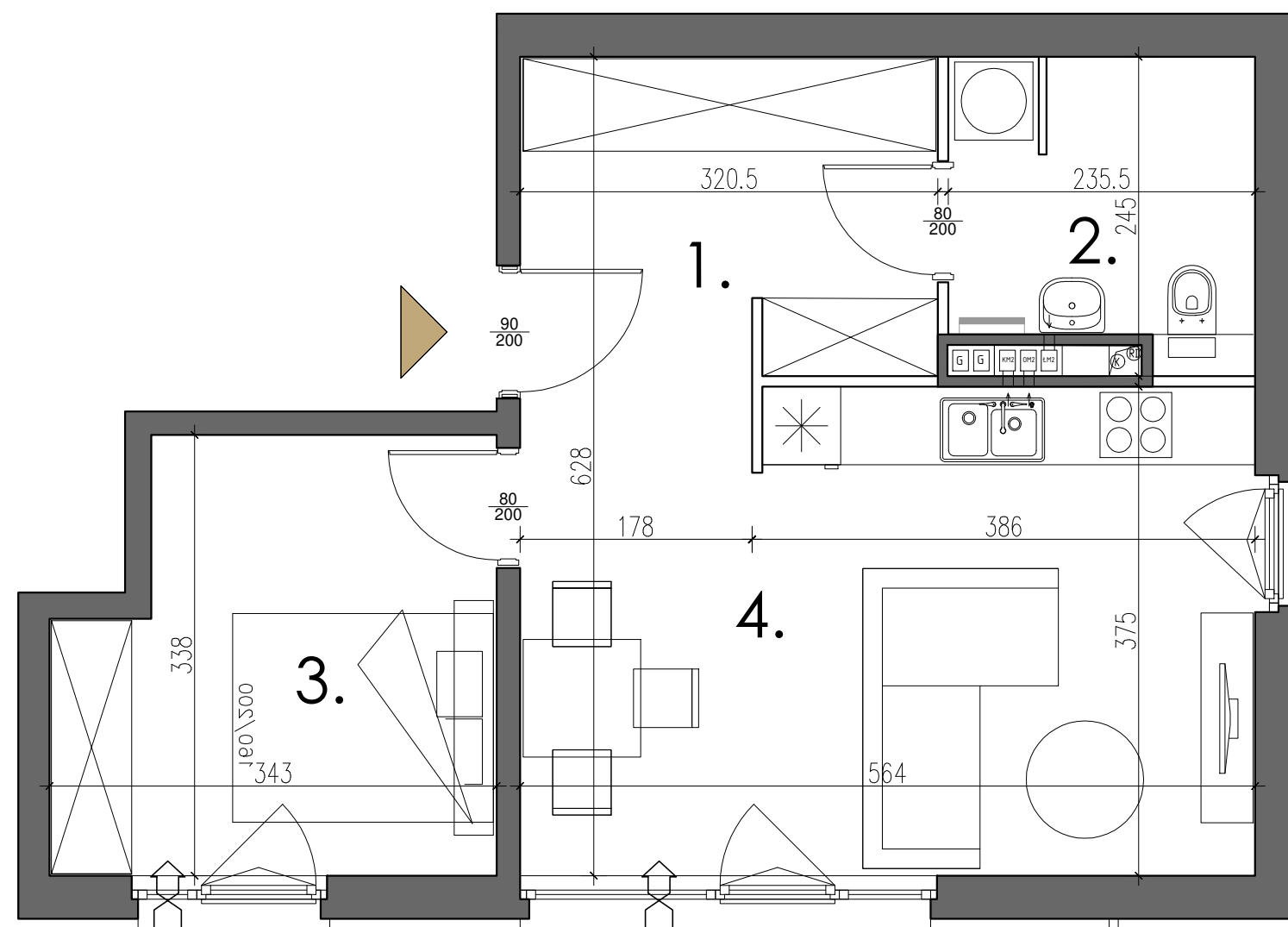
Biuro sprzedaży:  
ul. Wiślana 6 00-317 Warszawa

BUDYNEK MIESZKALNY WIELORODZINNY Z GARAZEM  
W PARTERZE  
WARSZAWA UL. KIELECKA 5



## LEGENDA

-  ŚCIANA NIEROZBIERALNA
-  ŚCIANA Z MOŻLIWOŚCIĄ ROZBIÓRKI
-  NAWIETRZAK OKIENNY
-  GRZEJNIK ŁAZIENKOWY



## UWAGI:

1/Pomiary powierzchni wykonano wg normy PN-ISO 9836:1997 /w świetle ścian z tynkiem/.

2/Karta katalogowa została wykonana na podstawie projektu budowlanego.  
W trakcie budowy mogą nastąpić niewielkie różnice wymiarów, powierzchni oraz przyborów sanitarnych.

3/Pokazane na rysunku wyposażenie (meble, sprzęt AGD, wyposażenie sanitarne) jest przykładowe i ma na celu ułatwienie aranżacji lokalu klientowi, nie jest przedmiotem oferty i umowy sprzedaży lokalu.

4/Wymiary pomieszczeń podano w stanie surowym, bez uwzględnienia grubości tynków i okładzin



|                       |                     |
|-----------------------|---------------------|
| PIĘTRO                | 1.                  |
| NR LOKALU             | 2.                  |
| LICZBA POKOI          | 2.                  |
| POWIERZCHNIA UŻYTKOWA | 43,98m <sup>2</sup> |

## ZESTAWIENIE POMIESZCZEŃ

|                                      |                      |
|--------------------------------------|----------------------|
| 1. HOL                               | 8.00 m <sup>2</sup>  |
| 2. ŁAZIENKA                          | 5.06 m <sup>2</sup>  |
| 3. SYPIALNIA                         | 10.29 m <sup>2</sup> |
| 4. POKÓJ DZIENNY Z ANEKSEM KUCHENNYM | 20.68 m <sup>2</sup> |

RAZEM 44,03 m<sup>2</sup>

projekt architektoniczny:  
CUBE architekci Kubicki Mizieleński sp. j.  
ul. Puławska 1, 02 - 515 Warszawa  
tel:(22) 407 29 11  
e-mail: cube@cube-architekci.pl