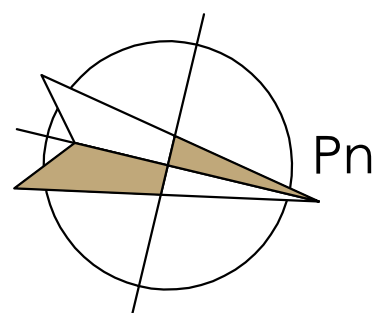
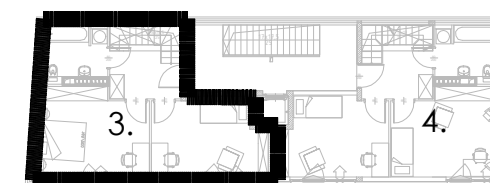


# Kielecka 5

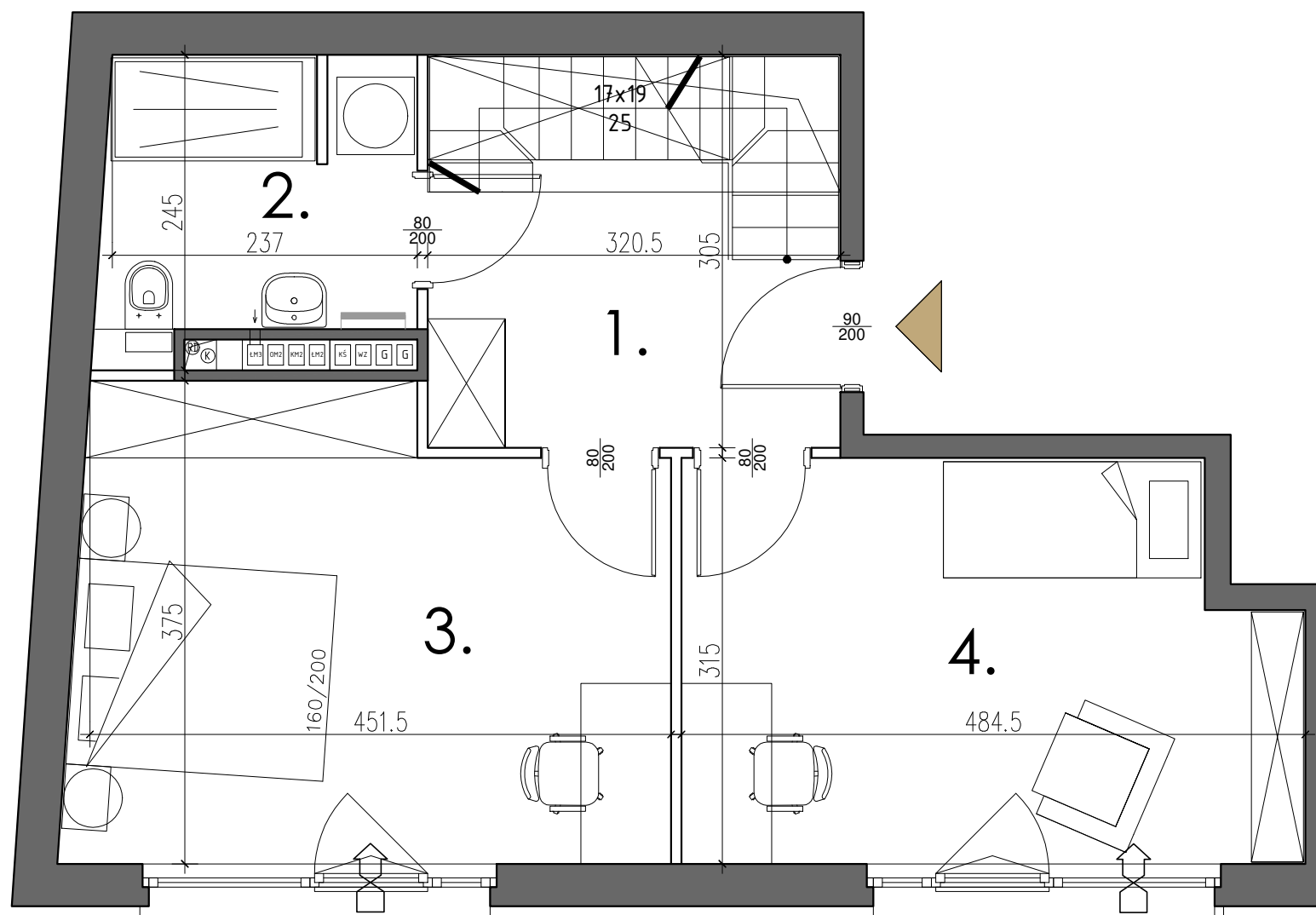
JM KIELECKA Sp. z o.o.

Biuro sprzedaży:  
ul. Wiślana 6 00-317 Warszawa

BUDYNEK MIESZKALNY WIELORODZINNY Z GARAZEM  
W PARTERZE  
WARSZAWA UL. KIELECKA 5



- LEGENDA**
- ŚCIANA NIEROZBIERALNA
  - ŚCIANA Z MOŻLIWOŚCIĄ ROZBIÓRKI
  - NAWIETRZAK OKIENNY
  - GRZEJNIK ŁAZIENKOWY



## UWAGI:

1/Pomiary powierzchni wykonano wg normy PN-ISO 9836:1997 /w świetle ścian z tynkiem/.

2/Karta katalogowa została wykonana na podstawie projektu budowlanego.  
W trakcie budowy mogą nastąpić niewielkie różnice wymiarów, powierzchni oraz przyborów sanitarnych.

3/Pokazane na rysunku wyposażenie (meble, sprzęt AGD, wyposażenie sanitarne, schody wewnętrzne ) jest przykładowe i ma na celu ułatwienie aranżacji lokalu klientowi, nie jest przedmiotem oferty i umowy sprzedaży lokalu.

4/Wymiary pomieszczeń podano w stanie surowym, bez uwzględnienia grubości tynków i okładzin

5/Schody wewnętrzne w formie schodów budowlanych



PIĘTRO	2.
NR LOKALU	3.
LICZBA POKOI	4.
POWIERZCHNIA UŻYTKOWA	100,18m <sup>2</sup>

## ZESTAWIENIE POMIESZCZEŃ

1. HOL	9.56 m <sup>2</sup>
2. ŁAZIENKA	5.17 m <sup>2</sup>
3. SYPIALNIA	15.97 m <sup>2</sup>
4. SYPIALNIA	14.11 m <sup>2</sup>
5. KOMUNIKACJA	3.33 m <sup>2</sup>
6. ŁAZIENKA	5.10 m <sup>2</sup>
7. SYPIALNIA	9.82 m <sup>2</sup>
8. POKÓJ DZIENNY Z ANEKSEM KUCHENNYM	37.03 m <sup>2</sup>

**RAZEM** 100,18 m<sup>2</sup>

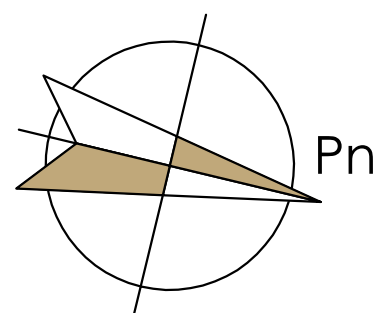
projekt architektoniczny:  
CUBE architekci Kubicki Mizieleński sp. j.  
ul. Puławska 1, 02 - 515 Warszawa  
tel:(22) 407 29 11  
e-mail: cube@cube-architekci.pl






# Kielecka 5

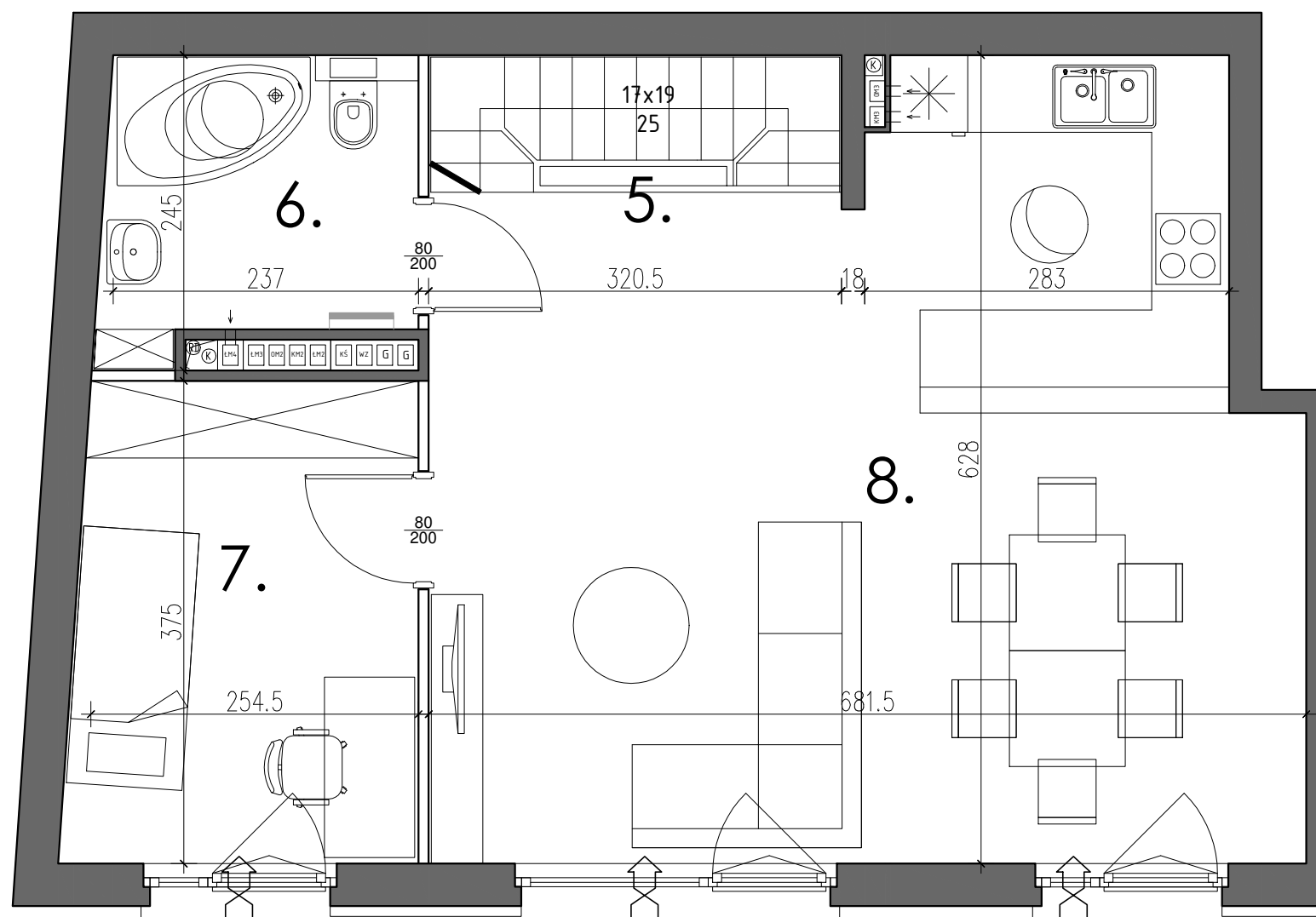
JM KIELECKA Sp. z o.o.

Biuro sprzedaży:  
ul. Wiślana 6 00-317 Warszawa

BUDYNEK MIESZKALNY WIELORODZINNY Z GARAZEM  
W PARTERZE  
WARSZAWA UL. KIELECKA 5



- LEGENDA**
-  ŚCIANA NIEROZBIERALNA
  -  ŚCIANA Z MOŻLIWOŚCIĄ ROZBIÓRKI
  -  NAWIETRZAK OKIENNY
  -  GRZEJNIK ŁAZIENKOWY
  -  ŚWIETLIK DACHOWY



## UWAGI:

1/Pomiary powierzchni wykonano wg normy PN-ISO 9836:1997 /w świetle ścian z tynkiem/.

2/Karta katalogowa została wykonana na podstawie projektu budowlanego.  
W trakcie budowy mogą nastąpić niewielkie różnice wymiarów, powierzchni oraz przyborów sanitarnych.

3/Pokazane na rysunku wyposażenie (meble, sprzęt AGD, wyposażenie sanitarne, schody wewnętrzne) jest przykładowe i ma na celu ułatwienie aranżacji lokalu klientowi, nie jest przedmiotem oferty i umowy sprzedaży lokalu.

4/Wymiary pomieszczeń podano w stanie surowym, bez uwzględnienia grubości tynków i okładzin

5/Schody wewnętrzne w formie schodów budowlanych



PIĘTRO	3.
NR LOKALU	3.
LICZBA POKOI	4.
POWIERZCHNIA UŻYTKOWA	100,18m <sup>2</sup>

## ZESTAWIENIE POMIESZCZEŃ

1. HOL	9.56 m <sup>2</sup>
2. ŁAZIENKA	5.17 m <sup>2</sup>
3. SYPIALNIA	15.97 m <sup>2</sup>
4. SYPIALNIA	14.11 m <sup>2</sup>
5. KOMUNIKACJA	3.33 m <sup>2</sup>
6. ŁAZIENKA	5.10 m <sup>2</sup>
7. SYPIALNIA	9.82 m <sup>2</sup>
8. POKÓJ DZIENNY Z ANEKSEM KUCHENNYM	37.03 m <sup>2</sup>

**RAZEM** 100,18 m<sup>2</sup>

projekt architektoniczny:  
CUBE architekci Kubicki Mizielniński sp. j.  
ul. Puławska 1, 02 - 515 Warszawa  
tel:(22) 407 29 11  
e-mail: cube@cube-architekci.pl