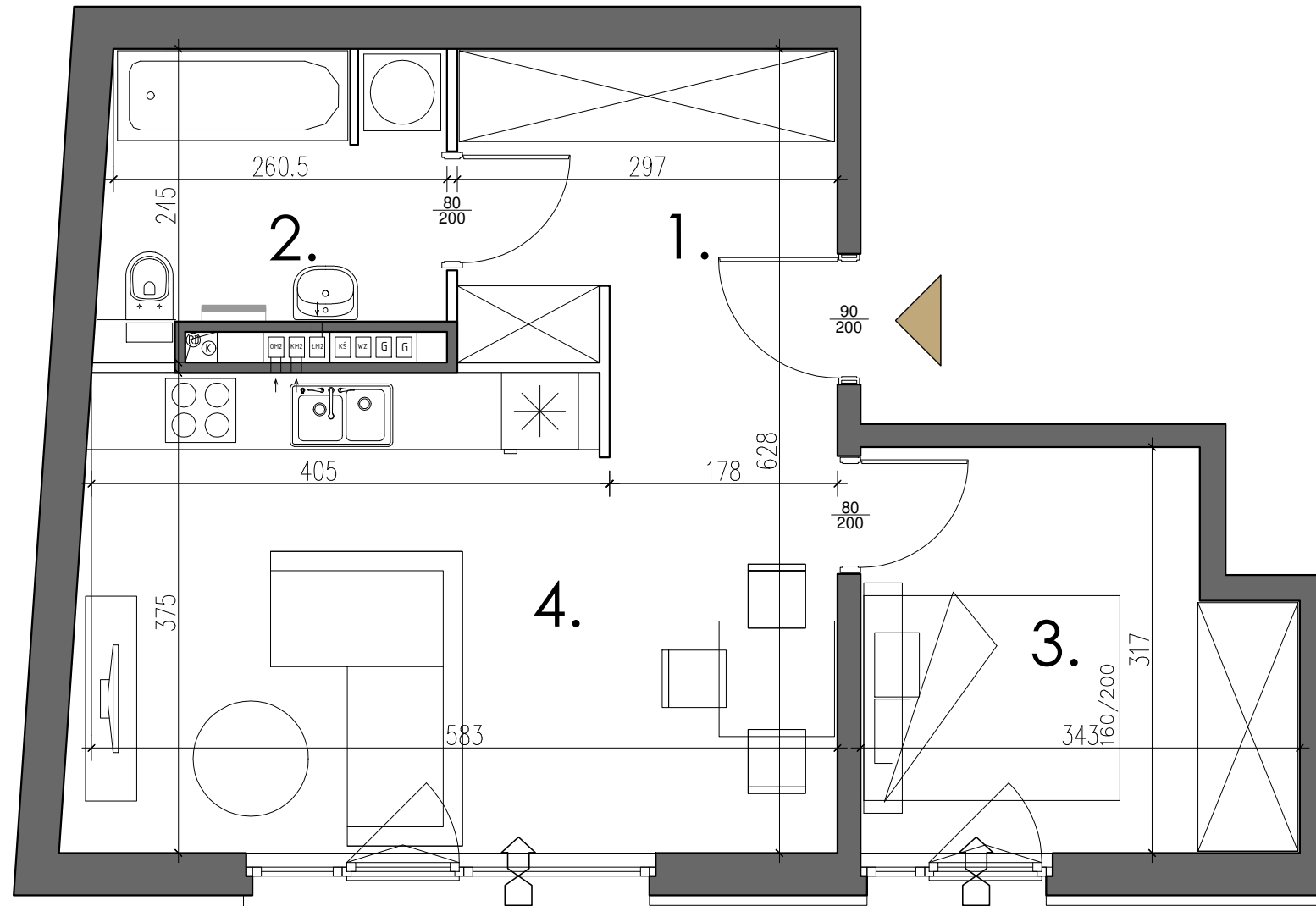


- LEGENDA**
- ŚCIANA NIEROZBIERALNA
 - ŚCIANA Z MOŻLIWOŚCIĄ ROZBIÓRKI
 - NAWIETRZAK OKIENNY
 - GRZEJNIK ŁAZIENKOWY



UWAGI:

1/Pomiary powierzchni wykonano wg normy PN-ISO 9836:1997 /w świetle ścian z tynkiem/.

2/Karta katalogowa została wykonana na podstawie projektu budowlanego.
W trakcie budowy mogą nastąpić niewielkie różnice wymiarów, powierzchni oraz przyborów sanitarnych.

3/Pokazane na rysunku wyposażenie (meble, sprzęt AGD, wyposażenie sanitarne) jest przykładowe i ma na celu ułatwienie aranżacji lokalu klientowi, nie jest przedmiotem oferty i umowy sprzedaży lokalu.

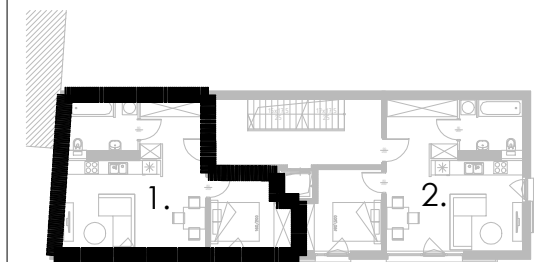
4/Wymiary pomieszczeń podano w stanie surowym, bez uwzględnienia grubości tynków i okładzin

Kielecka 5

JM KIELECKA Sp. z o.o.

Biuro sprzedaży:
ul. Wiśłana 6 00-317 Warszawa

BUDYNEK MIESZKALNY WIELORODZINNY Z GARAZEM
W PARTERZE
WARSZAWA UL. KIELECKA 5



PIĘTRO	1.
NR LOKALU	1.
LICZBA POKOI	2.
POWIERZCHNIA UŻYTKOWA	44,64 m ²

ZESTAWIENIE POMIESZCZEŃ

1. HOL	7.37m ²
2. ŁAZIENKA	5.69 m ²
3. SYPIALNIA	9.74 m ²
4. POKÓJ DZIENNY Z ANEKSEM KUCHENNYM	21.84 m ²

RAZEM 44,64 m²

projekt architektoniczny:
CUBE architekci Kubicki Mizieleński sp. j.
ul. Puławska 1, 02 - 515 Warszawa
tel:(22) 407 29 11
e-mail: cube@cube-architekci.pl

